

แนวปฏิบัติการทบทวนและพัฒนาแผนยุทธศาสตร์และแผนปฏิบัติการ

คณะกรรมการสุบศาสตร์

มหาวิทยาลัยราชภัฏวไลยอลงกรณ์ ในพระบรมราชูปถัมภ์

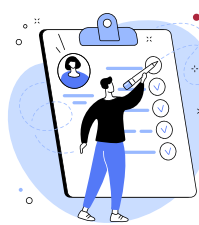
รายละเอียดขั้นตอนของกระบวนการจัดทำแผนยุทธศาสตร์ และแผนปฏิบัติการโดยมีแนวปฏิบัติดังนี้

1 แต่งตั้งคณะกรรมการทบทวนและพัฒนาแผนยุทธศาสตร์ และแผนปฏิบัติการ



- ดำเนินการแต่งตั้งคณะกรรมการทบทวนและพัฒนาแผนยุทธศาสตร์ และแผนปฏิบัติการ

2 ร่างแบบประเมินสถานการณ์ (SWOT)



- ดำเนินการร่างแบบประเมินสถานการณ์ คณะกรรมการสุบศาสตร์ โดยพิจารณาจากผลการดำเนินงานตามแผนปฏิบัติการและยุทธศาสตร์ประจำ ปีงบประมาณ

3 เสนอแบบประเมินสถานการณ์ ต่อที่ประชุม คณะกรรมการบริหารคณะพิจารณาเห็นชอบ

- ดำเนินการนำร่างแบบประเมินสถานการณ์ เข้าที่ประชุม คณะกรรมการบริหารคณะพิจารณาเห็นชอบ

4 ส่งแบบประเมินสถานการณ์และรับคืน



- ดำเนินการส่งแบบประเมินสถานการณ์ ให้กับผู้บริหาร อาจารย์ และเจ้าหน้าที่ทุกคน และเก็บรวบรวม

5 รวบรวมและวิเคราะห์ข้อมูลแบบประเมินสถานการณ์



- ดำเนินการรวบรวมและวิเคราะห์ข้อมูลแบบประเมินสถานการณ์

6 จัดทำ SWOT จัดทำ TOWS Matrix และวิเคราะห์ BCG Matrix

- จัดทำ SWOT
- TOWS Matrix และวิเคราะห์ BCG Matrix



7 ประชุมคณะกรรมการทบทวนและพัฒนาแผนยุทธศาสตร์

ประเด็นการทบทวน ได้แก่

- ทบทวนวิสัยทัศน์ พันธกิจของคณะฯ และจัดลำดับความสำคัญของสถานการณ์
- ทบทวนและพัฒนาแผนยุทธศาสตร์ เพื่อกำหนดยุทธศาสตร์ เป้าประสงค์ ตัวชี้วัดของคณะฯ

8 จัดกิจกรรม/โครงการประชุมเชิงปฏิบัติการจัดทำแผนยุทธศาสตร์ และแผนปฏิบัติการ

- กำหนดแนวทางการพัฒนา ตามยุทธศาสตร์ เป้าประสงค์ ตัวชี้วัดของคณะฯ
- กำหนดโครงการ วัตถุประสงค์ กิจกรรม ระยะเวลาดำเนินการ งบประมาณ

9 สรุปผลการประชุมเชิงปฏิบัติการ

ดำเนินการสรุปผลการประชุมเชิงปฏิบัติการ และจัดทำร่าง - ทำเล่ม

- แผนยุทธศาสตร์ฯ
- แผนปฏิบัติการ
- แผนบริหารงบประมาณ

10 ประชุมคณะกรรมการทบทวนและพัฒนาแผนยุทธศาสตร์พิจารณาร่าง

ดำเนินการจัดประชุมคณะกรรมการทบทวนและพัฒนาแผนยุทธศาสตร์ เพื่อพิจารณา ร่าง

- แผนยุทธศาสตร์ฯ
- แผนปฏิบัติการ
- แผนบริหารงบประมาณ



11 เสนอคณะกรรมการบริหารคณะพิจารณาเห็นชอบ

ดำเนินการเสนอร่างแผนตามข้อ 10 ต่อประชุมคณะกรรมการบริหารคณะพิจารณาเห็นชอบ

12 ประชุมคณะกรรมการประจำส่วนราชการพิจารณาเห็นชอบ

ดำเนินการเสนอร่างแผนตามข้อ 10 ต่อประชุมคณะกรรมการประจำส่วนราชการคณะพิจารณาเห็นชอบ

13 ส่งผลงานให้กองนโยบายและแผน

ดำเนินการสรุปและรวบรวมผลงานให้กองนโยบายและแผน VRU

